



PJeOffice - Instalação do sistema – Atualização Versão 1.0

COMO VERIFICAR A VERSÃO DO PJEOFFICE?

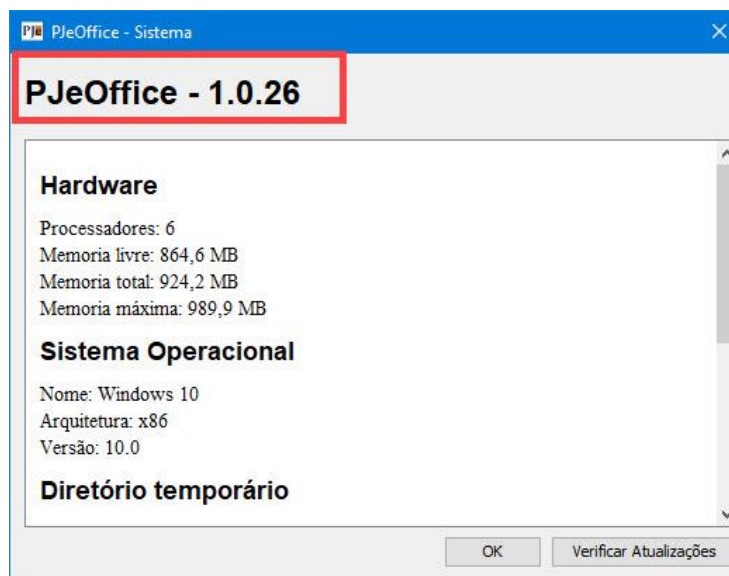
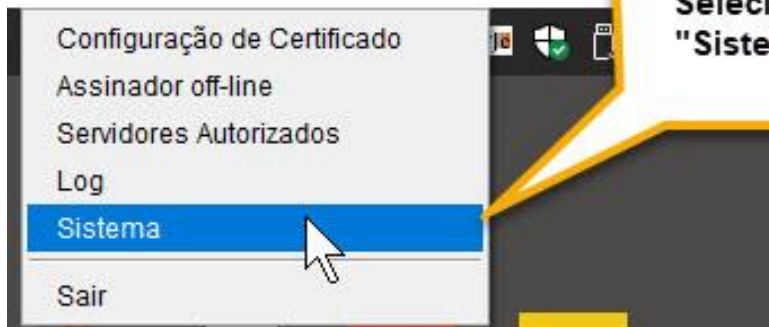
Atenção aqui – É necessário **desinstalar** o PjeOffice com versões anteriores para que a nova versão tenha existo na atualização.

Verifique a **versão** do PJEOFFICE instalado em sua máquina. **A versão atual utilizada pelo TJMT é 1.0.26**

Com o mouse encima do icone,
botão da direita do mouse



Selecione
"Sistema"





COMO BAIXAR E INSTALAR O PJEOFFICE

Endereço de

download: <http://www.pje.jus.br/wiki/index.php/PJeOffice>

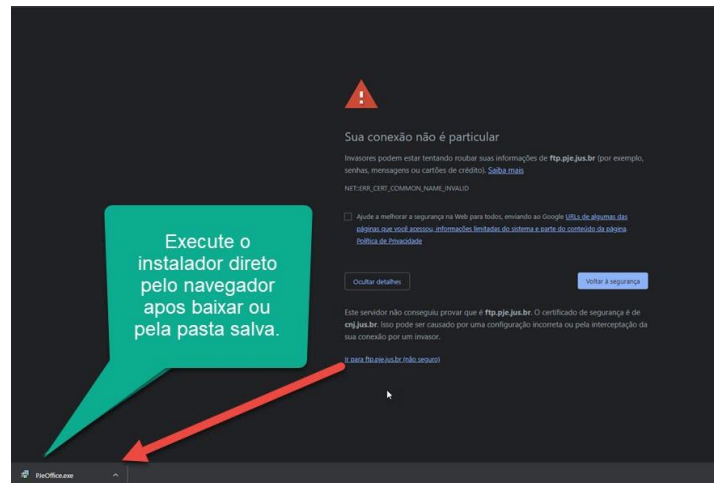
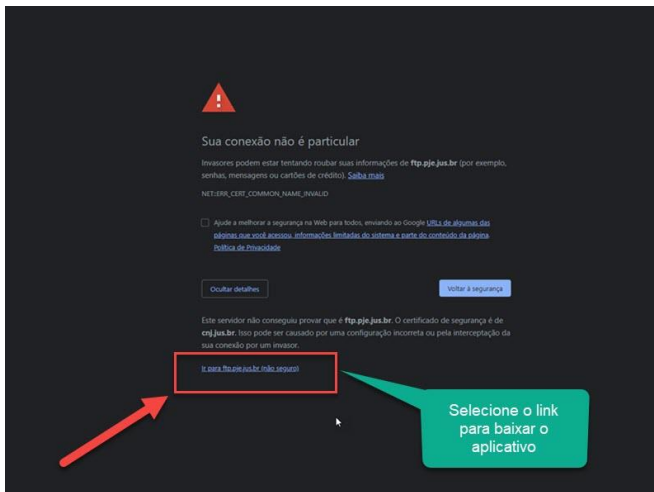
Clique no arquivo de download conforme seu sistema operacional:

The screenshot shows a web browser window displaying the PJeOffice wiki page. The page title is "PJeOffice" and it contains a table for downloading the application based on the operating system. The table is highlighted with a red border.

Sistema Operacional	Download
	Servidor 1
Windows	pje-office.exe
MacOS 64 Bits	pje-office_x64.dmg
Debian 32 bits	pje-office_i386.deb
Debian 64 bits	pje-office_amd64.deb
Unix	pje-office_unix_no_embedded.tar.gz

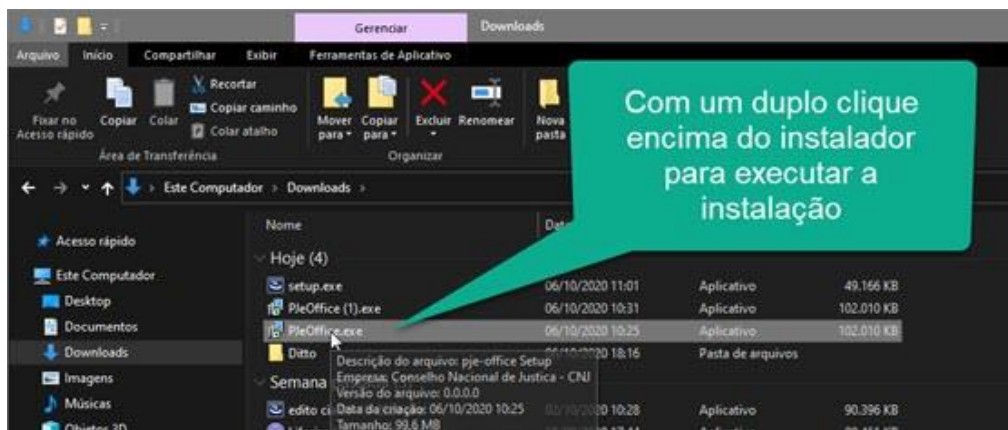
Poderá ocorrer uma mensagem de **Conexão não é particular**, como deverá proceder?

The screenshot shows a security warning dialog box with a red warning icon at the top. The text reads "Sua conexão não é particular" and provides information about potential risks. At the bottom, there are two buttons: "Avançado" (highlighted with a red box and a red arrow) and "Voltar à segurança". A green callout box points to the "Avançado" button with the text "Expandir esta opção caso esta tela apareça."



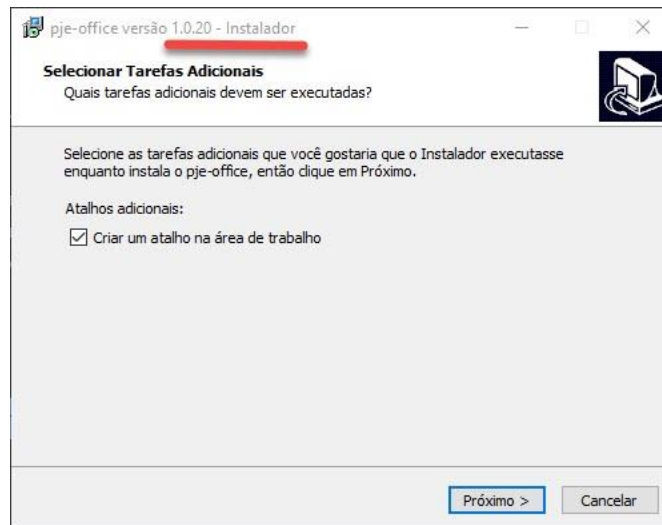
Aguarde o download terminar e execute a instalação.

Após a conclusão do download, vá na pasta que salvou o instalador e clique no arquivo baixado executando o instalador.

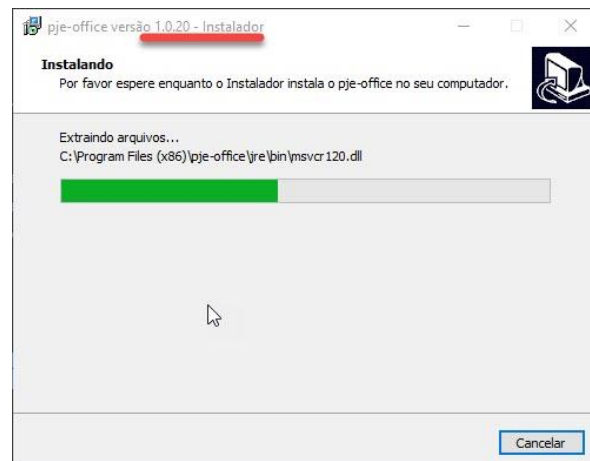
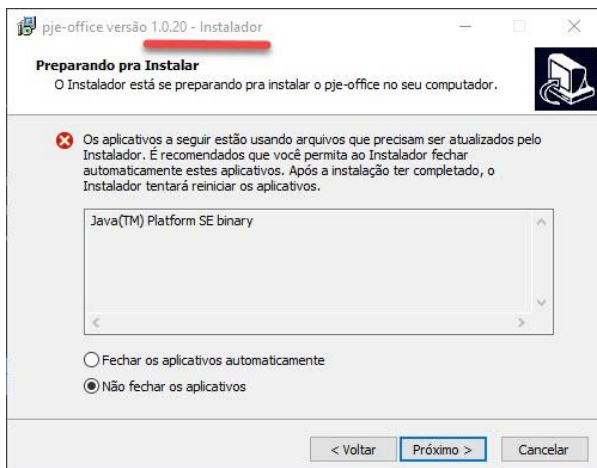


Clique duas vezes no instalador, para iniciar a instalação.

Agora simplesmente clique em **avancar** até finalizar a instalação do aplicativo. **Confira a versão a ser instalada. A versão atual é 1.0.26**



Esta mensagem será apresentada caso o JAVA esteja sendo executado em outra plataforma, selecione "**Fechar os aplicativos automaticamente**"



Caso deseje que o programa seja inicializado imediatamente após a instalação, **marque** a caixa "**Iniciar PJe-Office**".

